

Reálné proporce stěny včetně rozměru pohovky a jídelního stolu s křesílky

Do tohoto 2D pohledu zkuste načrtnout Vaše řešení výzdoby stěny



Zde máte jednu z možností, jak by šlo postupovat ... záměrně je ale zvolen obraz, který si běžně lidé v dnešní době do interiéru nevolí 😊



Takže řešení není rozhodně dodělané a chtělo by to vybrat „pasantnější“ a konkrétnější obrázky a jejich rámy.

Co říkáte této volbě tapety? Barevně i z pohledu vzoru?



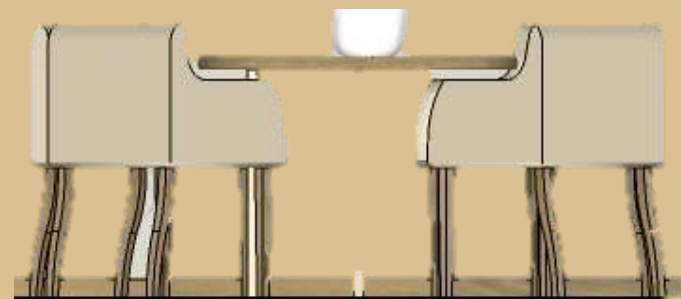
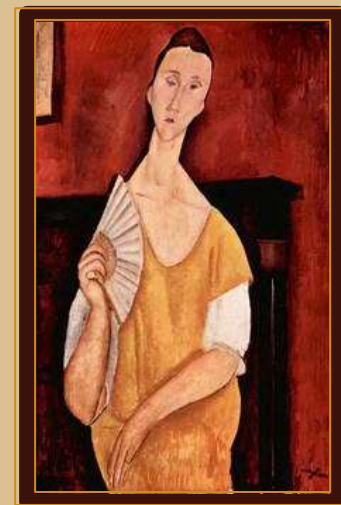
Co si myslíte o tomto řešení?

Cihlová výmalba a dva velké obrazy.



Co si myslíte o tomto řešení?

Písková výmalba a dva velké obrazy.



Co si myslíte o tomto řešení?

Písková výmalba a jeden velký obraz a aranž z talířů.

